



## 社区论会概要

### 《Tasman Corridor Complete Streets Study》社区论会

Santa Clara Valley Transportation Authority正带头进行研究从Sunnyvale市Morse Avenue到Milpitas市Montague Expressway, 穿越Sunnyvale、Santa Clara、San Jose、Milpitas等市的Tasman Drive及Great Mall Parkway交通的《Tasman Corridor Complete Streets Study》。该项目将 确定有实施性与社区支持的改进措施，以提高全通道自行车和行人设施的安全性、舒适性及可靠性，并同时适应驾车需求。

#### 社区论会摘要:

这是《Tasman Corridor Complete Streets Study》的首次社区论会, 其重点将集中在通道当前的难题、需求和发展机会上。从大众收集到的意见将用于确定提高行人、骑自行车者、驾驶人和乘客安全及便利的方法。本册后页列出了PowerPoint演示中的关键信息。

#### 分组节段:

此论会将给参与者们四(4)个提供意见的机会, 包括以下这些主题: 1) 您住哪里? 您如何以及什么时候会使用这通道? 2) 您为什么使用这通道? 3) 您认为这通道最大的需要是什么? 4) 关于这通道的具体意见与其他评言。在每个机会结束后, 论会代表会总结参与者们的意见。

我们也鼓励您上 [tasmansurvey.vta.org](http://tasmansurvey.vta.org) 填我们的在线调查。这调查有中文版和西班牙文版, 而将在2017年5月5日结束。下一轮公共外联将在2017年底进行。

#### 论会时间和地点:

**2017年4月11日, 星期二, 下午6点到7点30分**

Riverwood Community Room – 2150 Tasman Drive in Santa Clara.

**2017年4月12日, 星期三, 下午6点到7点30分**

Lakewood Park – 834 Lakechime Drive in Sunnyvale.

**2017年4月13日, 星期四, 下午6点到7点30分**

Centria Condominiums Community Room – 1101 S Main Street in Milpitas.

## 1-3号幻灯片



迎接与介绍  
项目目标:

- 提高持续性交通模式的欲求性、安全性和舒适性，并同时适应驾车需求。

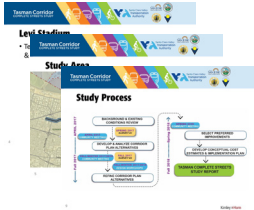
## 23-24号幻灯片



过境设施:

- 道路中间的轻轨站
- Great America Station提供前往国会通道和ACE列车的通路

## 4-7号幻灯片



Levi's Stadium:

- 体育场周围的行人和自行车循环研究过程:
- 由在线调查收集大众意见、2017/2018年秋冬季和2018年春季的社区论会。

## 25-31号幻灯片



需要改进的关键地点:

- 撞车地点和涉及行人、自行车和列车的数量
- Sunnyvale: 缺少自行车道和人行道
- Santa Clara: 缺少人行道
- North 1st Street与Tasman Drive: 改善轻轨的通行
- I-880交叉道阻碍Tasman的自行车和行人交通

改进计划:

- 发展领域
- BART与Next Network (公车)

## 8-14号幻灯片



现有交通流量:

- 通道上的轻轨站每工作日平均11,550次上下车
- 某些段路行车超过18,000辆
- 数个路口每小时有超过100名行人过街
- 四大区方自行车设施，并被指定为越野自行车通道

## 32-35号幻灯片



改进例子:

- 自行车方面的改进可能包括以栏栅隔离的自行车道和自行车箱
- 行人方面的改进可能包括缓冲性人行道、更明显的人行横道，以及改善人行道照明
- 其他改进可能包括景观美化、寻路和改善来回轻轨站的通路

## 15-18号幻灯片



自行车设施:

- Tasman通道上的间隔
- Santa Clara正向Lick Mill Boulevard延伸缓冲自行车道
- 从画行自行车道到Sharrows的现有设施种类

四条连接Tasman的路径:

- Calabazas Creek Trail
- San Tomas Aquino Creek Trail
- Guadalupe River Trail
- Coyote Creek Trail

## 36-39号幻灯片



下一步:

- 我们目前正处于这项研究的第一阶段
- 请上此线进行调查: [tasmansurvey.vta.org](http://tasmansurvey.vta.org)
- 2017/2018年秋冬季还将再次举行社区论会和设计研讨会
- 您可在本论会的情况说明中找到项目联系信息

## 19-22号幻灯片



行人设施:

- Milpitas、Sunnyvale和Santa Clara内的间隔
- 轻轨站附近有大量的行人
- Levi's Stadium活动期间，行人量大幅增加

## 40号幻灯片-结束



分组会站:

- 本室内有四(4)个分组会站，请到每站提供您的意见。
- 1) 您住哪里？您如何以及什么时候会使用这通道？
- 2) 您为什么使用这通道？
- 3) 您认为这通道最大的需要是什么？
- 4) 这通道最需要哪样的具体改进？